

Nos revestimos de fe

Jesús, en el transcurso de su vida maduró su vocación. Desde el momento que descubrió lo que el Padre le pedía no dudó en llevarlo a la práctica. Esto le aportó seguridad a su vida, pero sobre todo le concedió un horizonte y una dirección. Cuando nosotros tenemos clara nuestra vocación y para qué estamos en la vida ya nunca más nos sentimos perdidos, porque tenemos un rumbo y, al igual que Jesús, una razón por la cual vivir. ¿Para qué estamos en la vida? Para conocer al Señor y darlo a conocer; para hacer de nuestra vida, ¡una gran misión!

Palabra de Dios [Juan 6, 35-40]

En aquel tiempo, dijo Jesús a la gente: «Yo soy el pan de la vida. El que viene a mí no pasará hambre, y el que cree en mí nunca pasará sed; pero, como os he dicho, me habéis visto y no creéis. Todo lo que me da el Padre vendrá a mí, y al que venga a mí no lo echaré afuera, porque he bajado del cielo, no para hacer mi voluntad, sino la voluntad del que me ha enviado. Esta es la voluntad del que me ha enviado: que no pierda nada de lo que me dio, sino que lo resucite en el último día. Esta es la voluntad de mi Padre: que todo el que ve al Hijo y cree en él tenga vida eterna, y yo lo resucitaré en el último día.»

Canción: “You raise me up”

Cuando estoy deprimido y, oh mi alma, tan cansada; cuando tengo problemas y mi corazón lleno de cargas; entonces, me quedo quieto y espero aquí en silencio, hasta que vengas a sentarte un rato conmigo.

Me elevas, así puedo resistir en las montañas; me elevas, para caminar en mares tormentosos; soy fuerte, cuando estoy en tus hombros; me elevas... A más de lo que puedo ser.

Me elevas, así puedo resistir en las montañas; me elevas, para caminar en mares tormentosos; soy fuerte, cuando estoy en tus hombros; me elevas... A más de lo que puedo ser.

Me elevas, así puedo resistir en las montañas; me elevas, para caminar en

mares tormentosos; soy fuerte, cuando estoy en tus hombros; me elevas... A más de lo que puedo ser.

Me elevas, así puedo resistir en las montañas; me elevas, para caminar en mares tormentosos; soy fuerte, cuando estoy en tus hombros;

Me elevas... A más de lo que puedo ser.

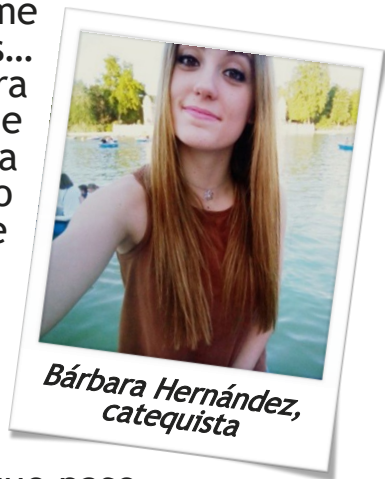
Me elevas... A más de lo que puedo ser.

(Josh Groban)



Con Bárbara cantamos hoy la Misericordia del Señor

La primera vez que escuché esta canción me pareció increíble por un montón de motivos... la música, la voz de Josh e incluso la letra me parecía bonita. Pero después de escucharla un millón de veces empecé a pensar en la letra, que habla de alguien, o algo, que nos convierte en alguien mejor de lo que somos, que nos hace no tener miedo, ser capaces de enfrentarnos a todo, ser fuertes en su presencia. Y la letra me llamó muchísimo la atención, porque cada vez que la escuchaba sentía algo enorme, puede que esas ganas de enfrentarme a todo sabiendo que hay alguien que pase lo que pase iba a estar siempre ahí conmigo, animándome y sosteniéndome.



Puede que en un principio la canción se escribiera pensando que sería de amor, pero para mí, cada vez que la escuchaba, no podía referirse a nadie más que a Dios. En mi vida Dios siempre ha sido eso, las ganas de llegar más lejos de lo que yo pensaba que llegaría sola, y el apoyo cuando pensaba que no tenía nada ni a nadie, o cuando pasaban cosas que no entendía por qué me tenían que pasar, incluso cuando yo misma le daba la espalda a Él, sabía que Dios seguía confiando en mí, esperándome. Creo que cualquier testimonio de Dios se resume en eso, saber que Él siempre estará a tu lado, aunque te equivoques, aunque no lo sientas, aunque te enfades e incluso aunque no quieras que esté. Él siempre estará cuidándote, dándote fuerzas, aunque tú no atribuyas esas fuerzas a él.

Tu partitura... Un espacio para orar escribiendo

A musical staff consisting of five horizontal lines. On the left side, there is a bass clef (F-clef) with a colon to its right. Below the staff, the letters 'T', 'A', and 'B' are stacked vertically, indicating guitar tablature notation.

A musical staff consisting of five horizontal lines. On the left side, there is a bass clef (F-clef) with a colon to its right. Below the staff, the letters 'T', 'A', and 'B' are stacked vertically, indicating guitar tablature notation.

A musical staff consisting of five horizontal lines. On the left side, there is a bass clef (F-clef) with a colon to its right. Below the staff, the letters 'T', 'A', and 'B' are stacked vertically, indicating guitar tablature notation.